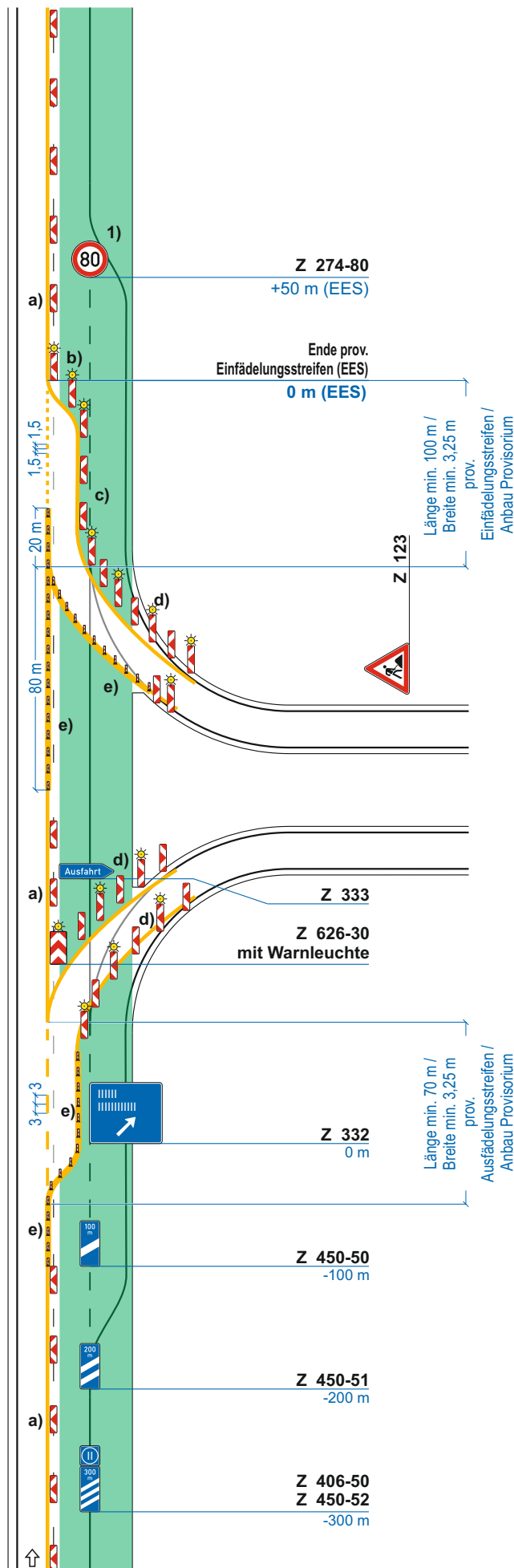


Regelplan D AS 2

Verkehrsführung an
Anschlussstellen

Führung der Ein- und Ausfahrt-
rampen über das Baufeld



a) Längsabsperzung
entsprechend der Behelfs-
verkehrsführung auf der
durchgehenden Strecke

*Leitbaken entfallen, wenn eine
TSE eingesetzt wird*

b) Querabsperzung
Verziehungsmaß 1: 3 durch
Leitbaken
Abstand 3 m Warnleuchte auf
jeder Leitbake

c) Längsabsperzung
durch Leitbaken, Abstand 9 m

**d) Längsabsperzung im Bereich
der Aus- und Einfahrt**
durch Leitbaken
Abstand max. 9 m
einseitige Warnleuchte auf
jeder zweiten Leitbake

e) Längsabsperzung
durch Leitschwelle mit
Minibaken Abstand 9 m

1) Festlegung der Inhalte
entsprechend der Behelfs-
verkehrsführung auf der
durchgehenden Strecke

*Beschilderung ist bei Arbeitsstellen
über 2000 m Länge jeweils im
Abstand von 1000 m bezogen auf
diese Position zu wiederholen*

Stand: 05.2021 inkl. Korrektur 08.2022